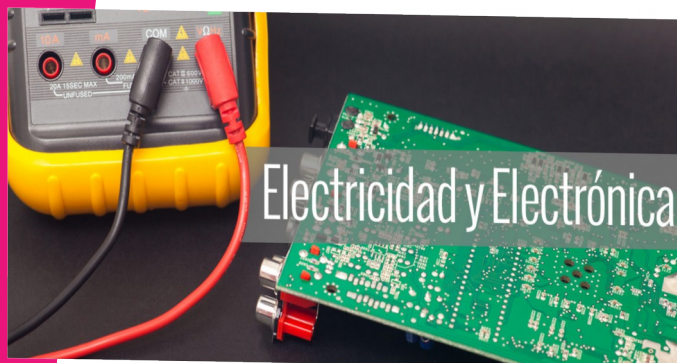


¿A QUIÉN VA DIRIGIDO?

A aquellos alumnos que han cursado el primer ciclo de la ESO o excepcionalmente los que hayan cursado el segundo curso ESO y que hayan sido propuestos por el equipo educativo.

JÓVENES ESCOLARIZADOS O NO DE EDADES COMPRENDIDAS ENTRE 15 Y 17 AÑOS, CUMPLIDOS ANTES DEL 31 DE DICIEMBRE DE 2018.



**Consejería de Educación
y Universidades**

**PLAZO DE PREINSCRIPCIÓN:
DEL 05 AL 25 DE ABRIL**

**MATRÍCULA: DEL 25 DE JUNIO AL 06
DE JULIO DE 2018**

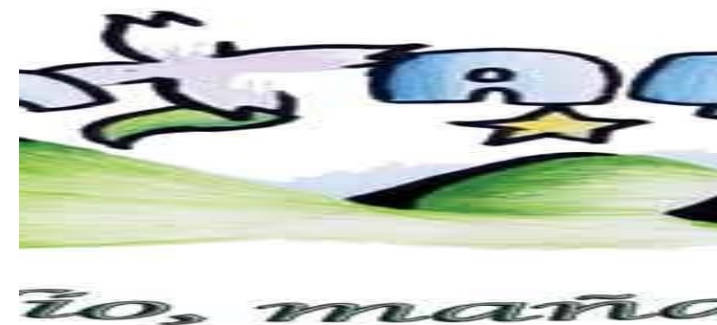
Teléfono: 922 493 154

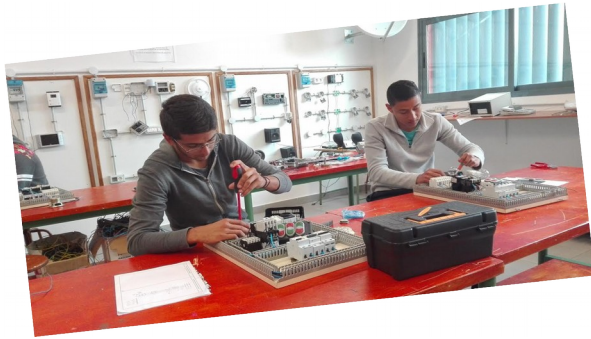
Fax: 922 493 465

38011601@gobiernodecanarias.org

**CICLO FORMATIVO
DE FORMACIÓN
PROFESIONAL
BÁSICA**

**Electricidad
y
Electrónica
Curso 2018/19**





QUÉ PUEDES HACER CON ESTE CICLO?

- Realizar operaciones auxiliares en el montaje y mantenimiento de elementos y equipos eléctricos y electrónicos, así como en instalaciones electrotécnicas y de telecomunicaciones para edificios, aplicando las técnicas requeridas, operando con la calidad indicada, observando las normas de prevención de riesgos laborales y protección medioambiental correspondientes.
- **Una vez hayas obtenido esta titulación** podrás acceder a Ciclos Formativos de Grado Medio y de manera preferente a los de la misma familia Profesional u otros afines sin prueba de acceso.

CARACTERÍSTICAS DEL CICLO

Formación Profesional Básica: 2000 Horas

(2 cursos académicos)

Obtendrás: el **TÍTULO DE GRADUADO EN ESO,** y las **Cualificaciones Profesionales:**

- Operaciones auxiliares de montaje de instalaciones electrotécnicas y de telecomunicaciones en edificios.
- Operaciones auxiliares de montaje y mantenimiento de equipos eléctricos y electrónicos.

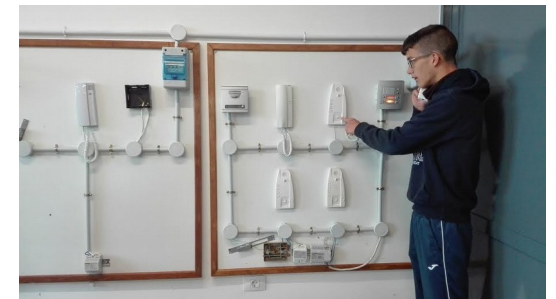
IES PUNTAGORDA



PLAN DE FORMACIÓN

1º curso:

- Equipos eléctricos y electrónicos
- Ciencias aplicadas I
- Instalaciones eléctricas y domóticas
- Comunicación y sociedad I
- Formación en centros de trabajo I
- Tutoría



2º curso:

- Instalaciones y telecomunicaciones
- Instalaciones y mantenimiento de redes para transmisión de datos
- Ciencias aplicadas II
- Comunicación y sociedad II
- Tutoría
- Formación en centros de trabajo II